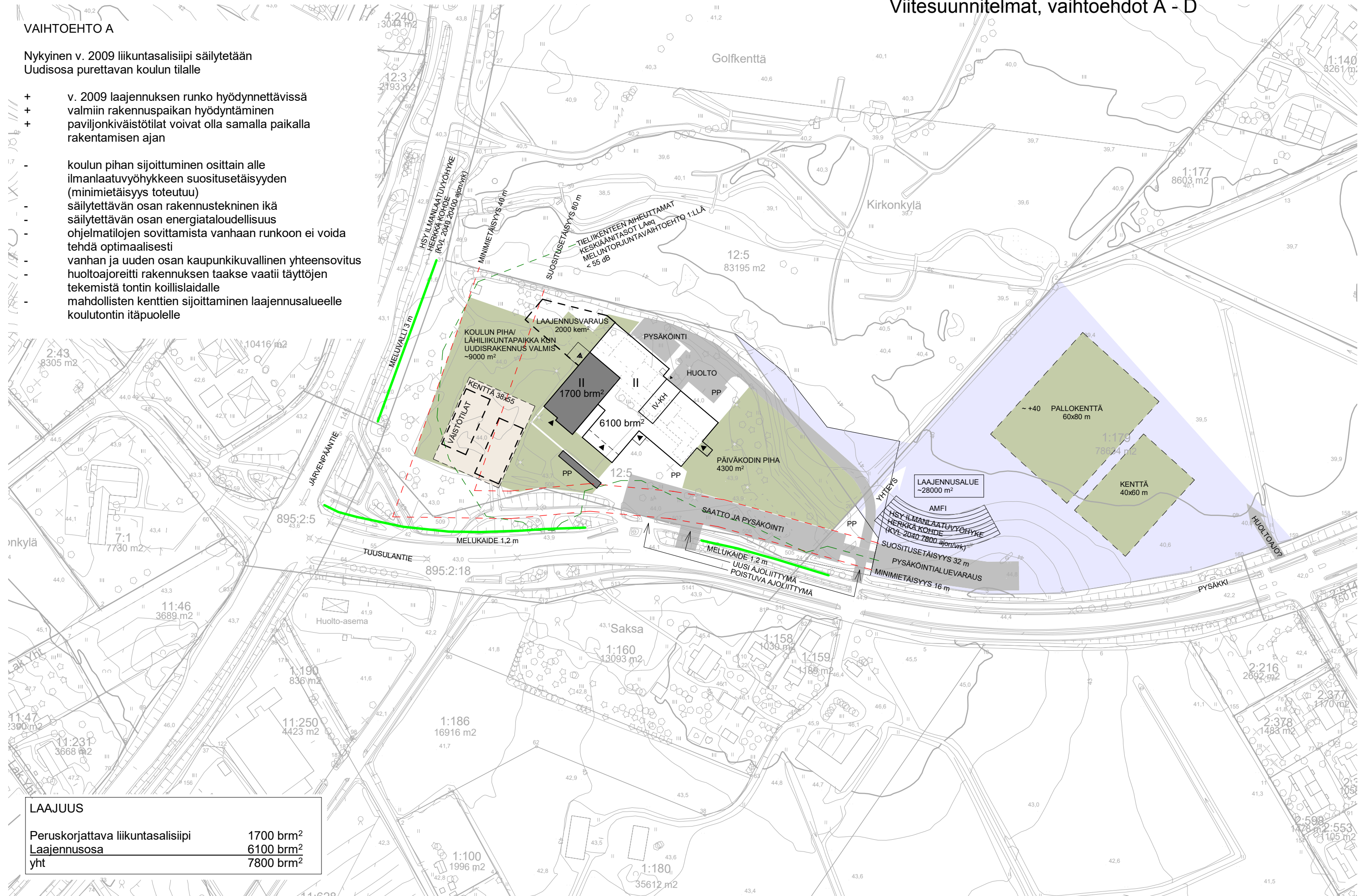


VAIHTOEHTO A

Nykyinen v. 2009 liikuntasaliisiپی säilytetään Uudisosa purettavan koulun tilalle

- + v. 2009 laajennuksen runko hyödynnettävissä
- + valmiin rakennuspaikan hyödyntäminen
- + paviljonkiväistötilat voivat olla samalla paikalla rakentamisen ajan
- koulun pihan sijoittuminen osittain alle ilmanlaatuvyöhykkeen suositusepäisyyden (minimietäisyys toteutuu)
- säilytettävän osan rakennustekninen ikä
- säilytettävän osan energiataloudellisuus
- ohjelmatilojen sovittamista vanhaan runkoon ei voida tehdä optimaalisesti
- vanhan ja uuden osan kaupunkikuvallinen yhteensovitus
- huoltoajoreitti rakennuksen taakse vaatii täyttöjen tekemistä tontin koillislaidalle
- mahdollisten kenttien sijoittaminen laajennusalueelle koulutontin itäpuolelle



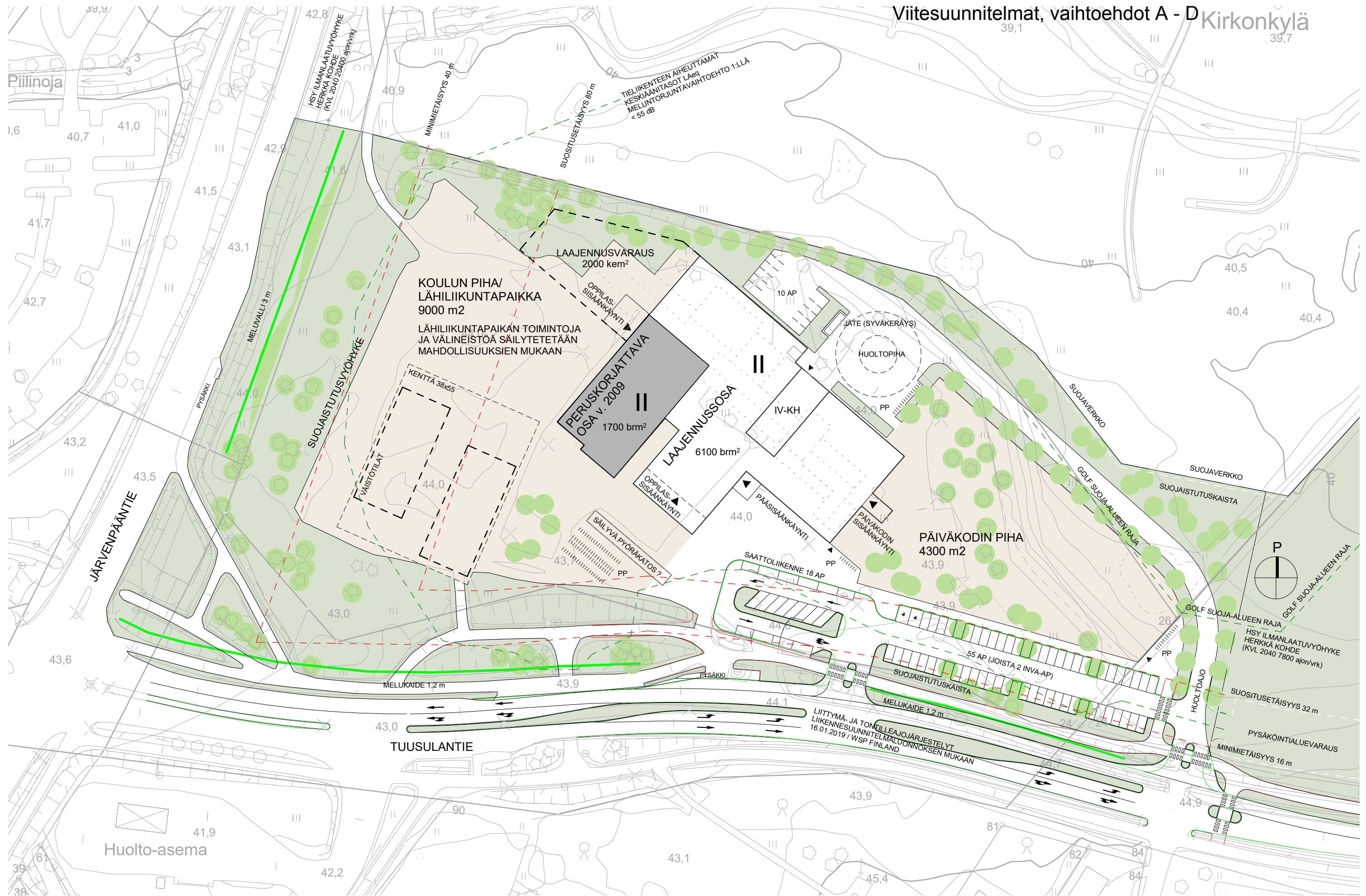
TUUSULAN KIRKONKYLÄN KOULUKAMPUS

Tontinkäyttövaihtoehto A

1 : 2000

06.02.2019





TUUSULAN KIRKONKYLÄN KOULUKAMPUS

Asemapiirros A

1 : 1000

06.02.2019

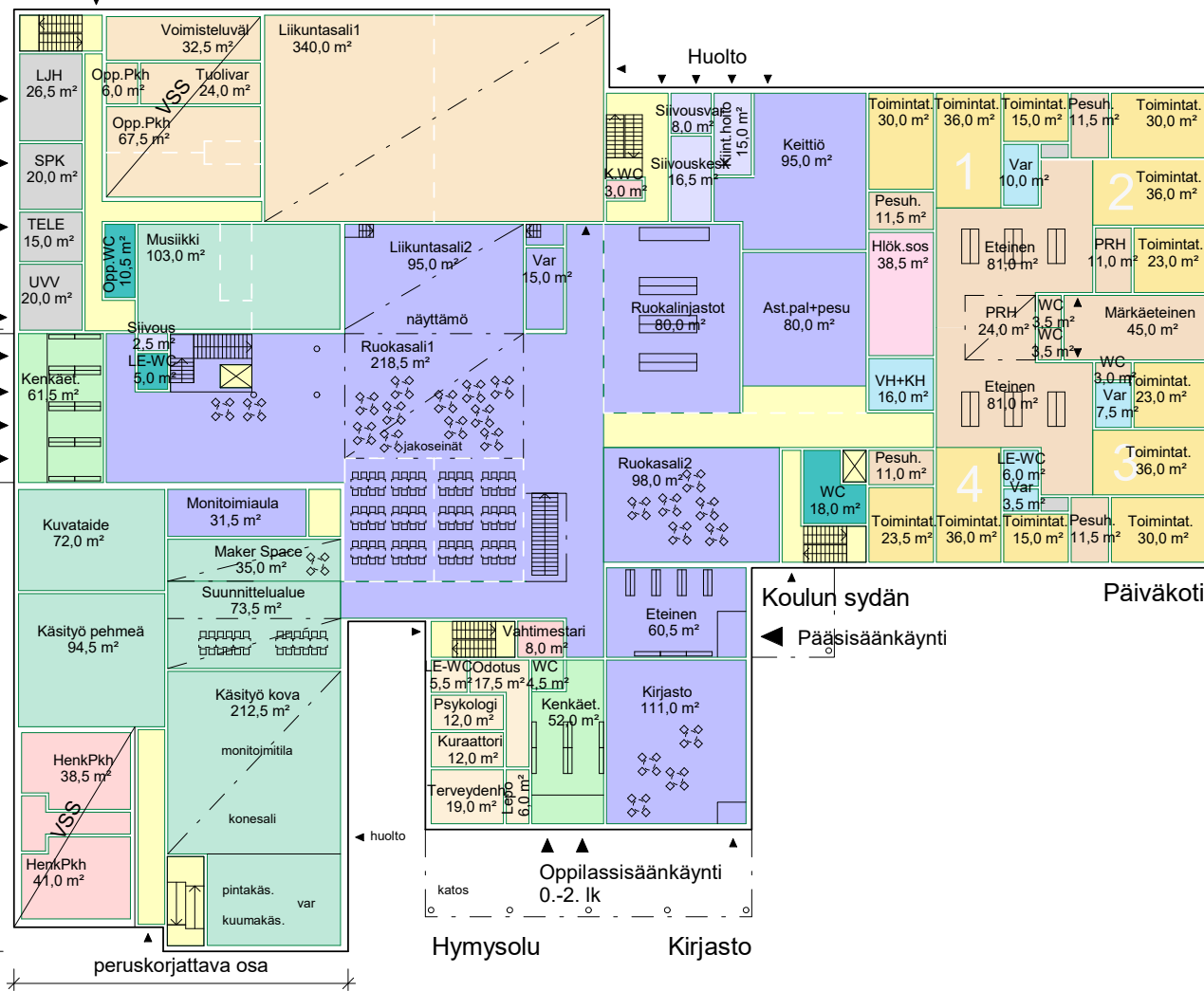


Arkkitehdit Frondelius+ Keppo+Salmenperä Oy
Kalevankatu 39, 00180 Helsinki
p. 09 2788788
email. afks@afks.fi
www.afks.fi

Tilatyypit

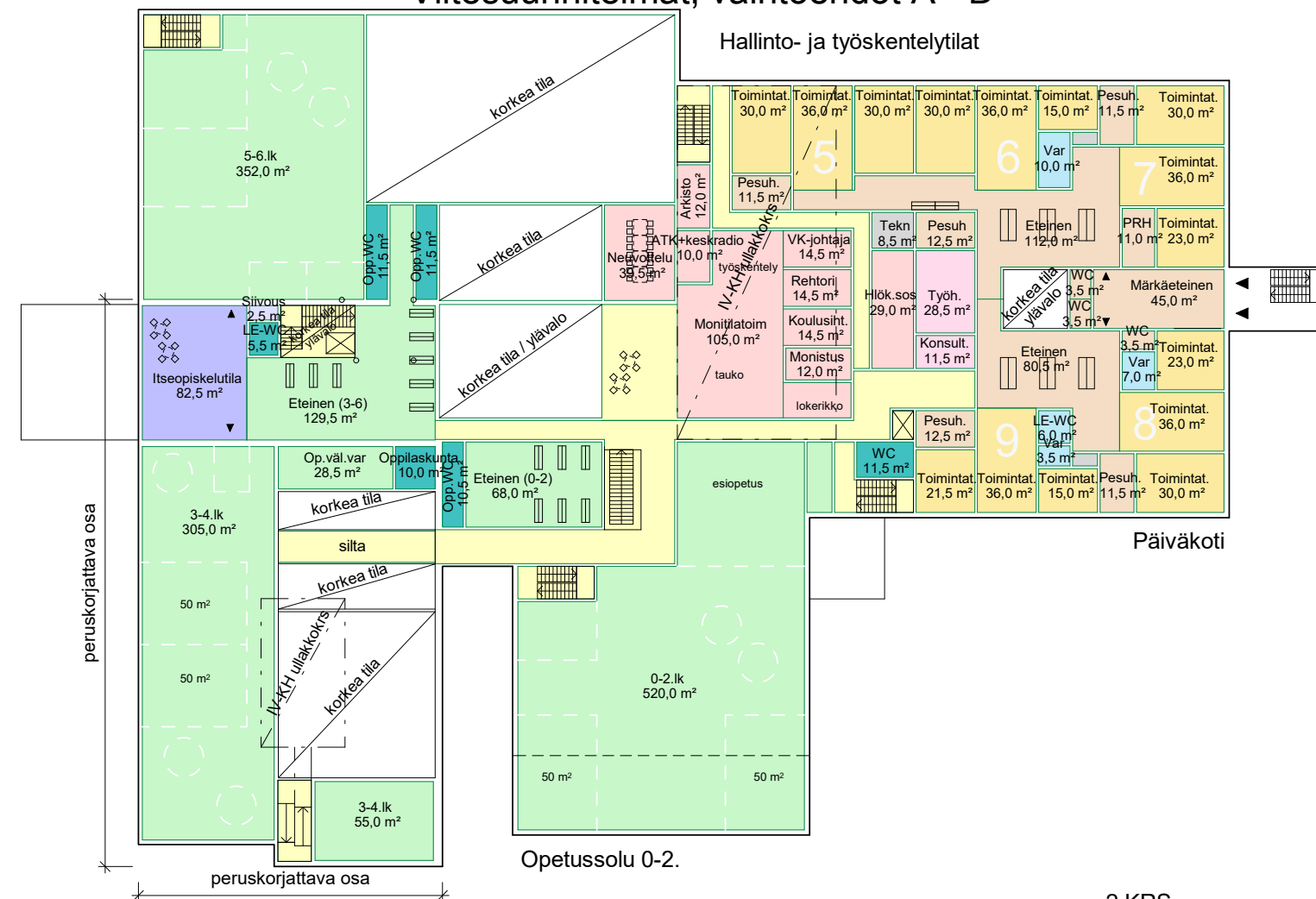
- 1 Opetussolut
- 2 Aineopetustilat
- 3 Koulun sydän
- 4 Liikuntatilat
- 5 Oppilashuoltopalvelun tilat
- 6 Oppilaiden tilat
- 7 Hallinto-, työskentely- ja sosiaalityilat
- 8 Huoltotoimen tilat
- 9 Tekniset tilat
- 10 Päiväkodin solut
- 11 Päiväkodin yhteiset tilat
- 12 Päiväkodin henkilökunnan tilat
- 13 Päiväkodin muut tilat
- 14 Liikennetilat

Liikuntatilat aputiloineen



Aineopetustilat/paja

Opetussolu 5.-6.



Opetussolu 3.-4.



Opetussolu 0-2.



Oppilassisäänkäynti 3.-6. lk

peruskorjattava osa

Huolto

Päiväkodin sisäänkäynti

Koulun sydän

Päiväkoti

Pääsisäänkäynti

Hymysolu

Kirjasto

1.KRS

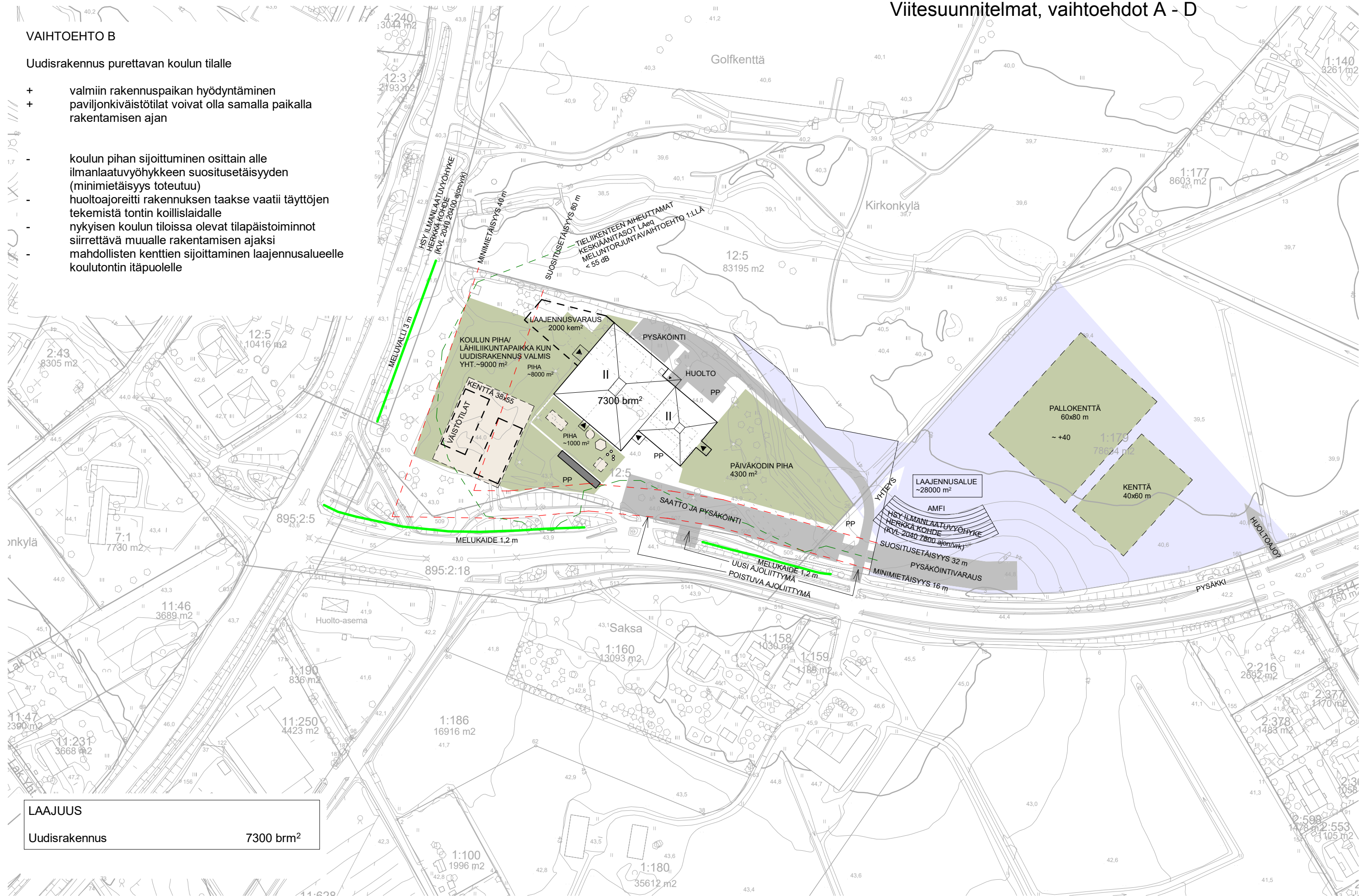
2.KRS



VAIHTOEHTO B

Uudisrakennus purettavan koulun tilalle

- + valmiin rakennuspaikan hyödyntäminen
- + paviljonkiväistötilat voivat olla samalla paikalla rakentamisen ajan
- koulun pihan sijoittuminen osittain alle ilma-laatuvyöhykkeen suositusetasuuden (minimietäisyys toteutu)
- huoltoajoreitti rakennuksen taakse vaatii täyttöjen tekemistä tontin koillislaidalle
- nykyisen koulun tiloissa olevat tilapäistoiminnot siirrettävä muualle rakentamisen ajaksi
- mahdollisten kenttien sijoittaminen laajennusalueelle koulutontin itäpuolelle



LAAJUUS
Uudisrakennus 7300 brm²

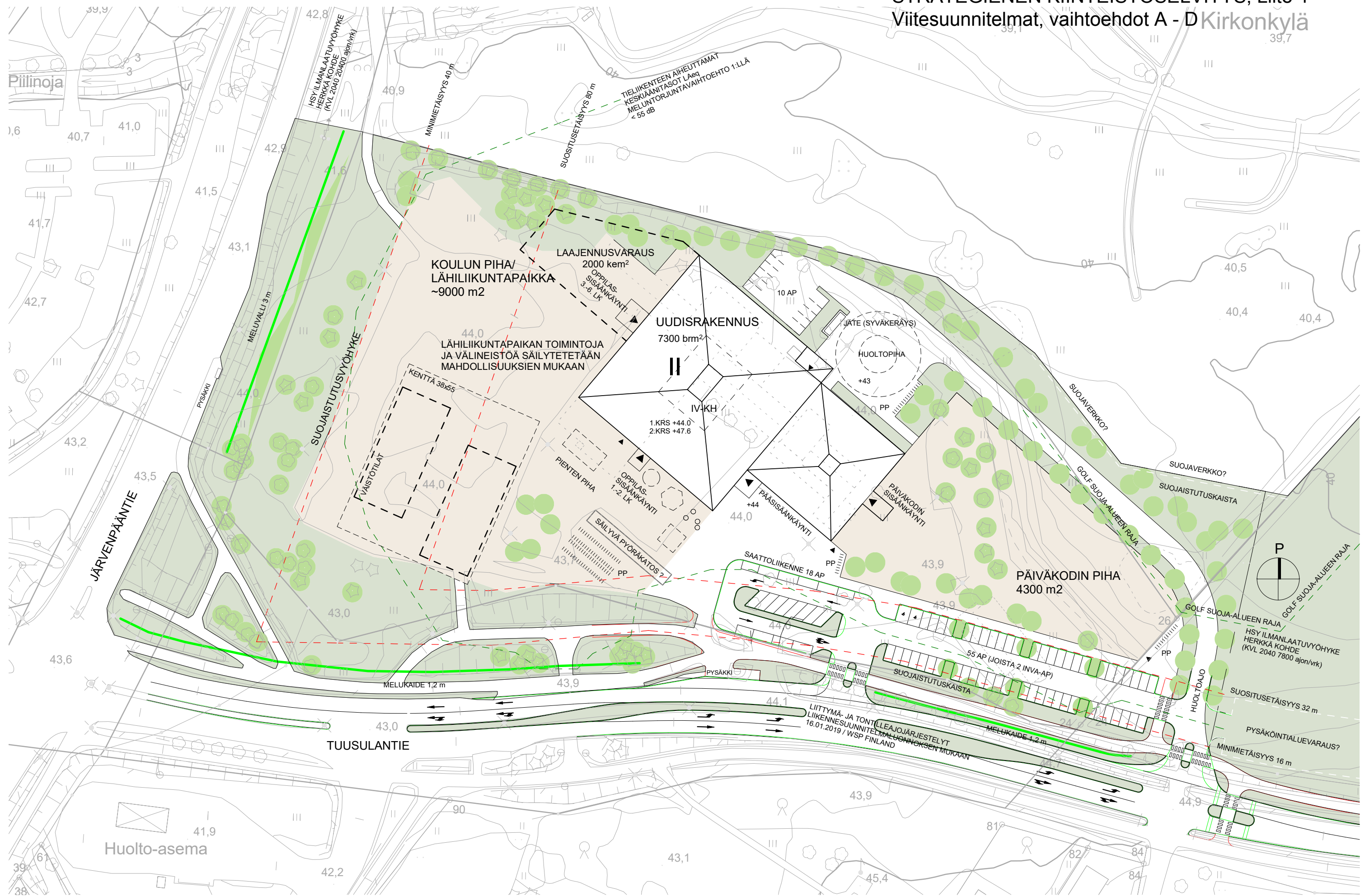
TUUSULAN KIRKONKYLÄN KOULUKAMPUS

Tontinkäyttövaihtoehto B

1 : 2000

06.02.2019

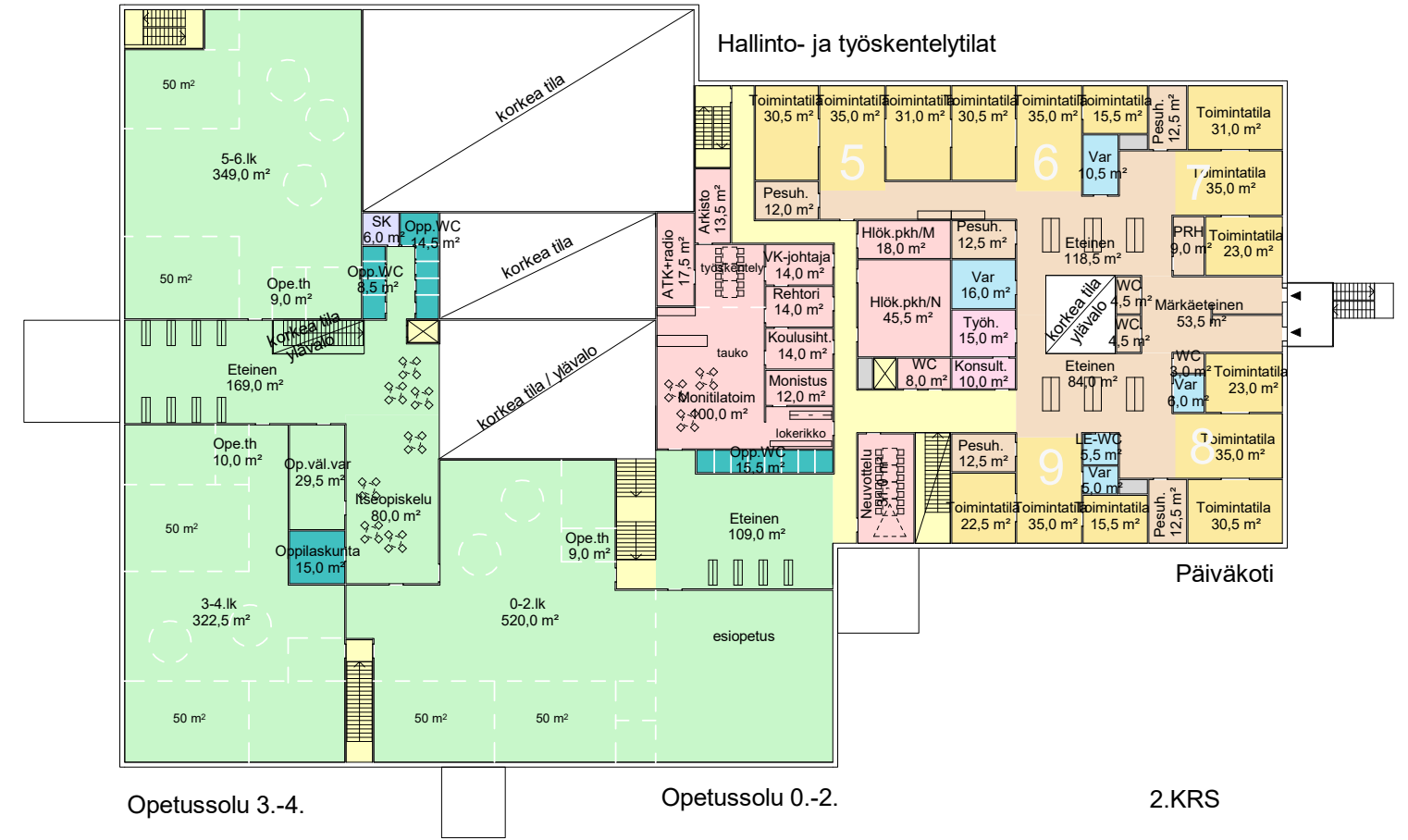




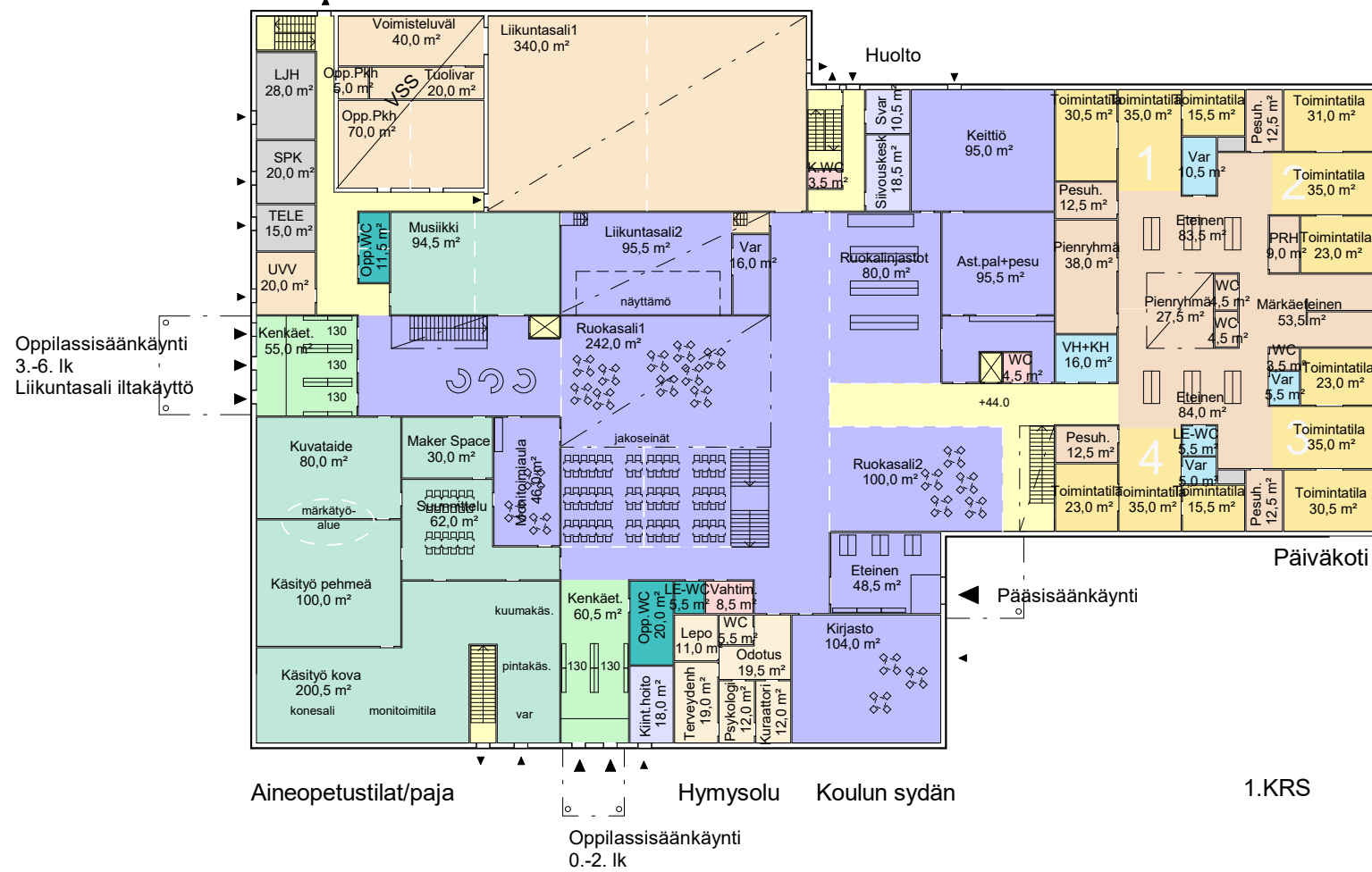
Tilatyypit

- 1 Opetussolut
- 2 Aineopetustilat
- 3 Koulun sydän
- 4 Liikuntatilat
- 5 Oppilashuoltopalvelun tilat
- 6 Oppilaiden tilat
- 7 Hallinto-, työskentely- ja sosiaalityt
- 8 Huoltotoimen tilat
- 9 Tekniset tilat
- 10 Päiväkodin solut
- 11 Päiväkodin yhteiset tilat
- 12 Päiväkodin henkilökunnan tilat
- 13 Päiväkodin muut tilat
- 14 Liikennetilat

Opetussolu 5.-6.



Liikuntatilat aputiloineen



Oppilassisäänkäynti
3.-6. lk
Liikuntasali iltakäyttö

Päiväkodin sisäänkäynti

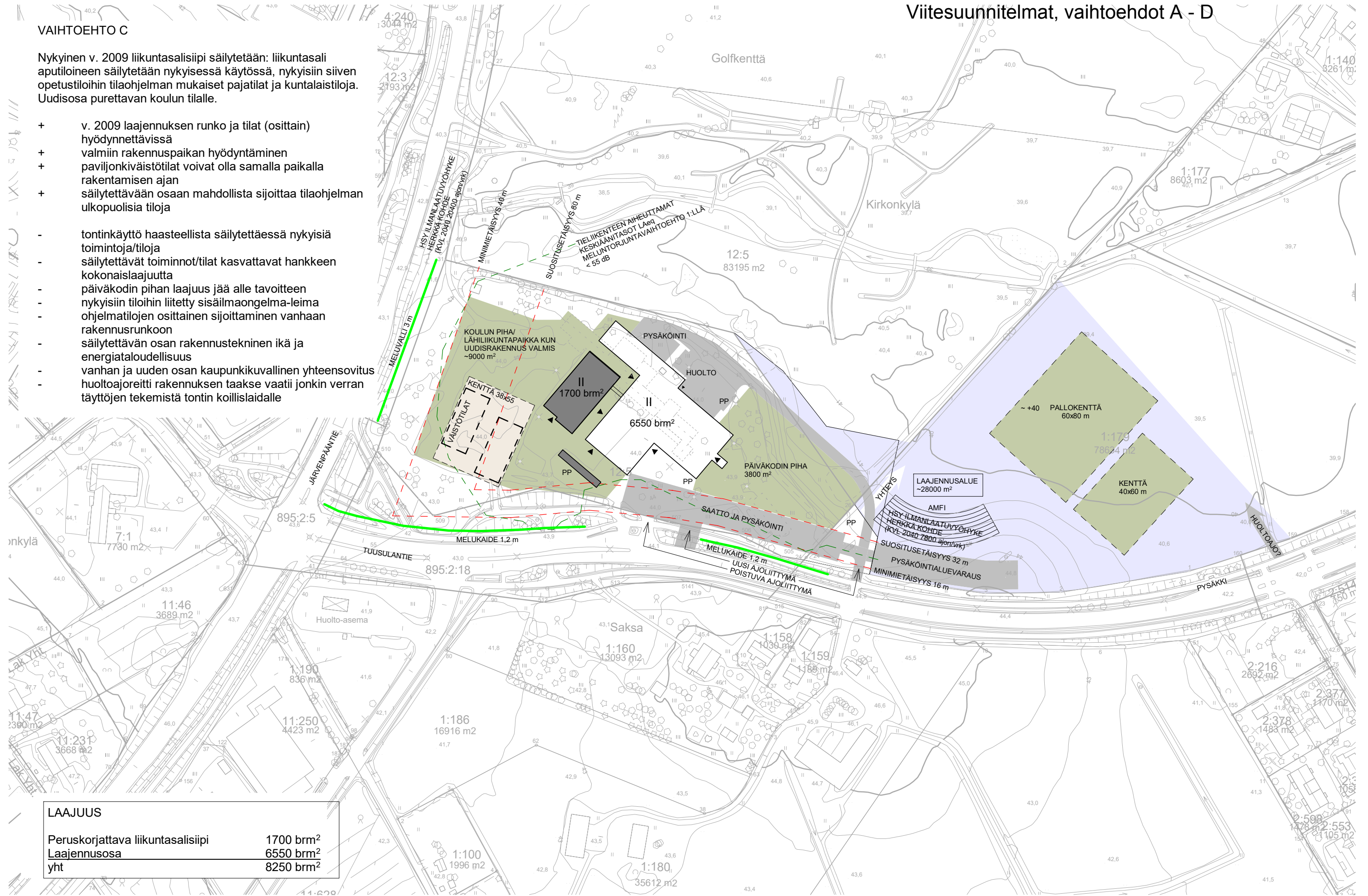
Pääsisäänkäynti



VAIHTOEHTO C

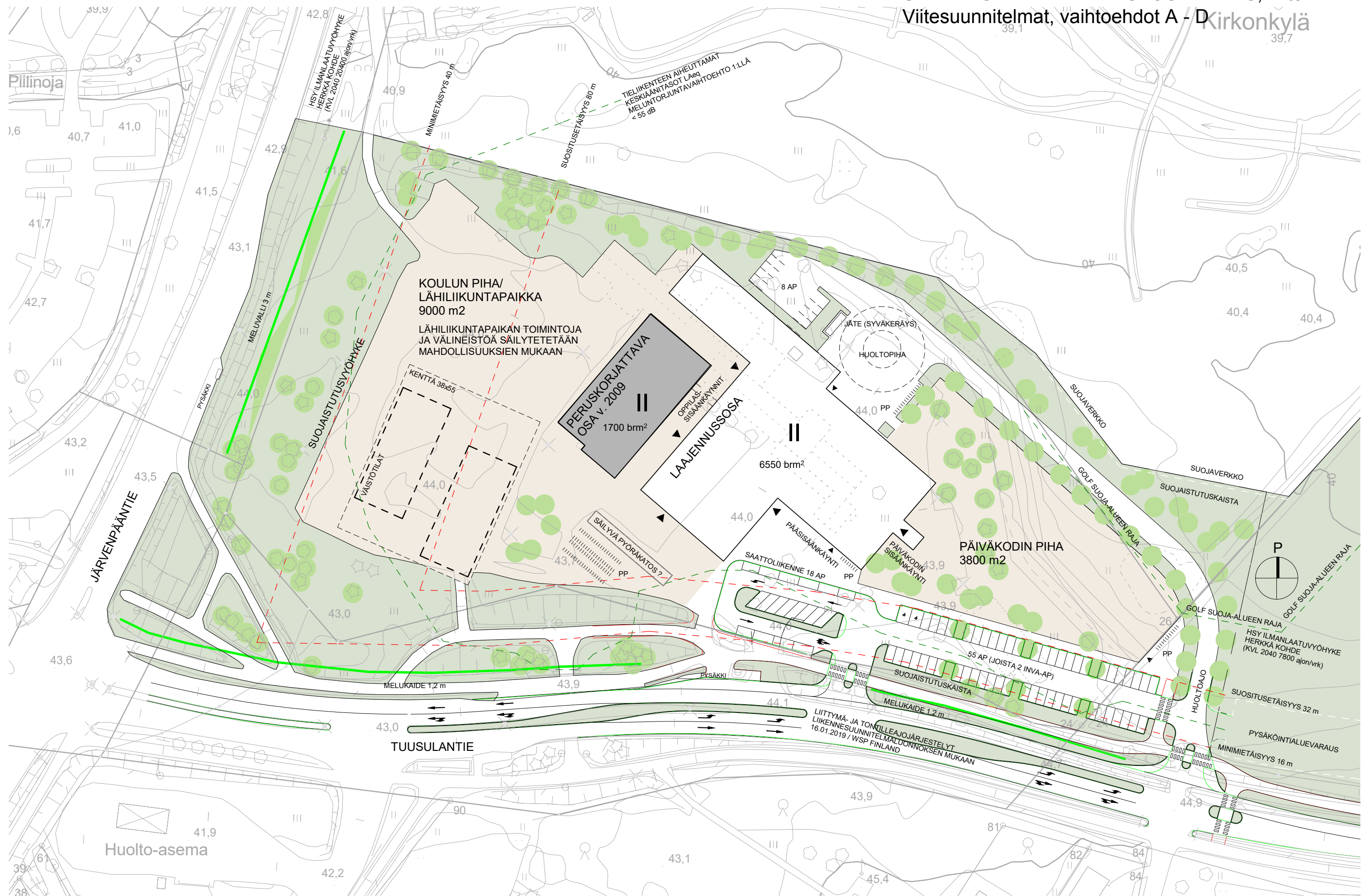
Nykyinen v. 2009 liikuntasaliisiipi säilytetään: liikuntasali aputiloiheen säilytetään nykyisessä käytössä, nykyisiin siiven opetustiloihin tilaohjelman mukaiset pajatilat ja kuntalaistiloja. Uudisosa purettavan koulun tilalle.

- + v. 2009 laajennuksen runko ja tilat (osittain) hyödynnettävissä
- + valmiin rakennuspaikan hyödyntäminen
- + paviljonkiväistötilat voivat olla samalla paikalla rakentamisen ajan
- + säilytettävään osaan mahdollista sijoittaa tilaohjelman ulkopuolisia tiloja
- tontinkäyttö haasteellista säilytettäessä nykyisiä toimintoja/tiloja
- säilytettävät toiminnot/tilat kasvattavat hankkeen kokonaislaajuutta
- päiväkodin pihan laajuus jää alle tavoitteen
- nykyisiin tiloihin liitetty sisäilmaongelma-leima ohjelmatilojen osittainen sijoittaminen vanhaan rakennusrunkoon
- säilytettävän osan rakennustekninen ikä ja energiataloudellisuus
- vanhan ja uuden osan kaupunkikuvallinen yhteensovitus
- huoltoajoreitti rakennuksen taakse vaatii jonkin verran täyttöjen tekemistä tontin koillislaidalle



LAAJUUS	
Peruskorjattava liikuntasaliisiipi	1700 brm ²
Laajennusosa	6550 brm ²
yht	8250 brm ²





TUUSULAN KIRKONKYLÄN KOULUKAMPUS

Asemapiirros C

1 : 1000

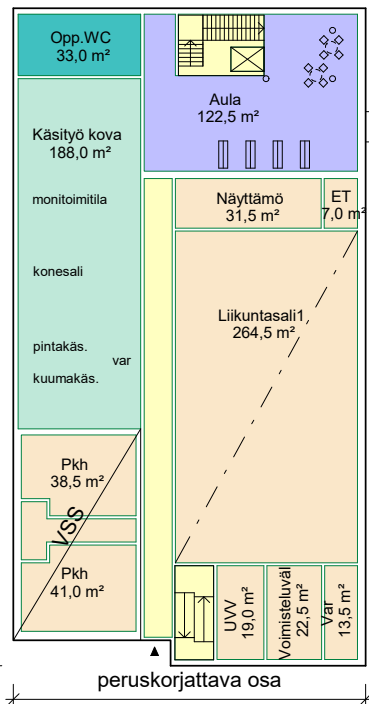
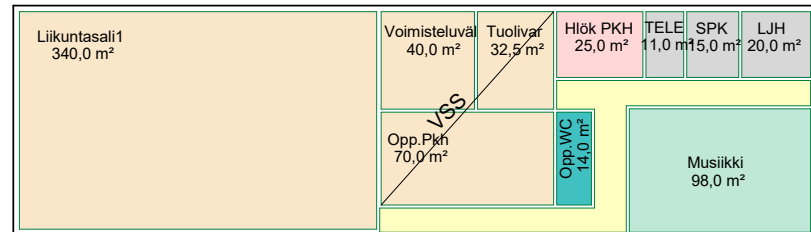
12.03.2019



Tilatyyppit

- 1 Opetussolut
- 2 Aineopetustilat
- 3 Koulun sydän
- 4 Liikuntatilat
- 5 Oppilashuoltopalvelun tilat
- 6 Oppilaiden tilat
- 7 Hallinto-, työskentely- ja sosiaaltilat
- 8 Huoltotoimen tilat
- 9 Tekniset tilat
- 10 Päiväkodin solut
- 11 Päiväkodin yhteiset tilat
- 12 Päiväkodin henkilökunnan tilat
- 13 Päiväkodin muut tilat
- 14 Liikennetilat

Liikuntasali aputiloineen



Nykyinen liikuntasali aputiloineen
Käsityö

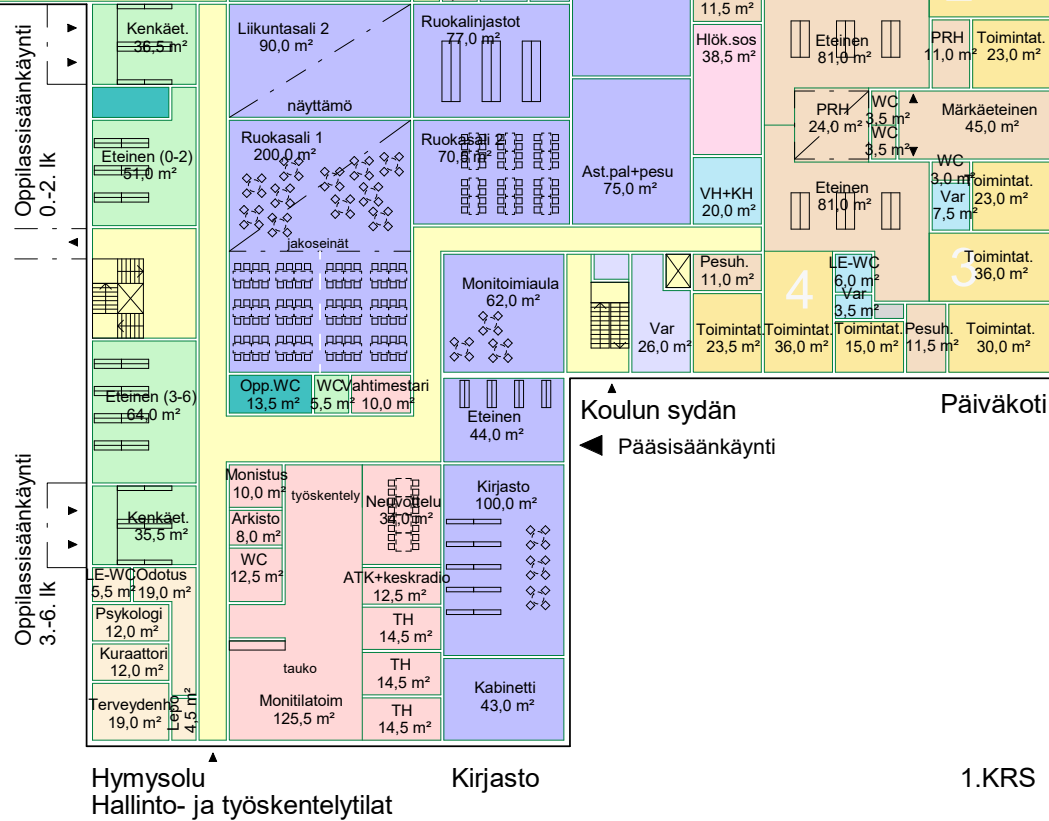
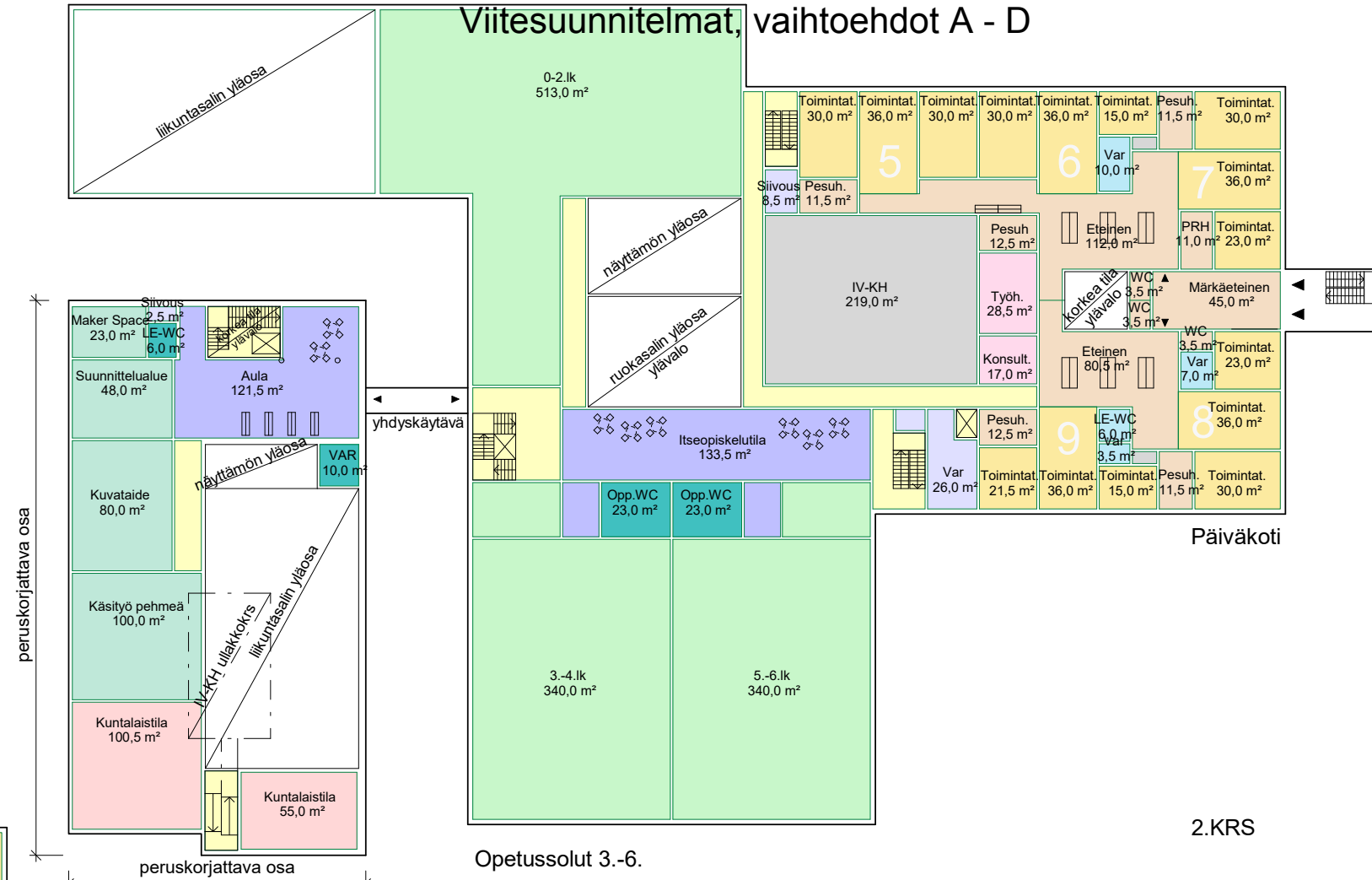
TUUSULAN KIRKONKYLÄN KOULUKAMPUS

Tilakaaviot C

1 : 500

12.03.2019

Viitesuunnitelmat, vaihtoehdot A - D



Hymysolu
Hallinto- ja työskentelytilat

Kirjasto

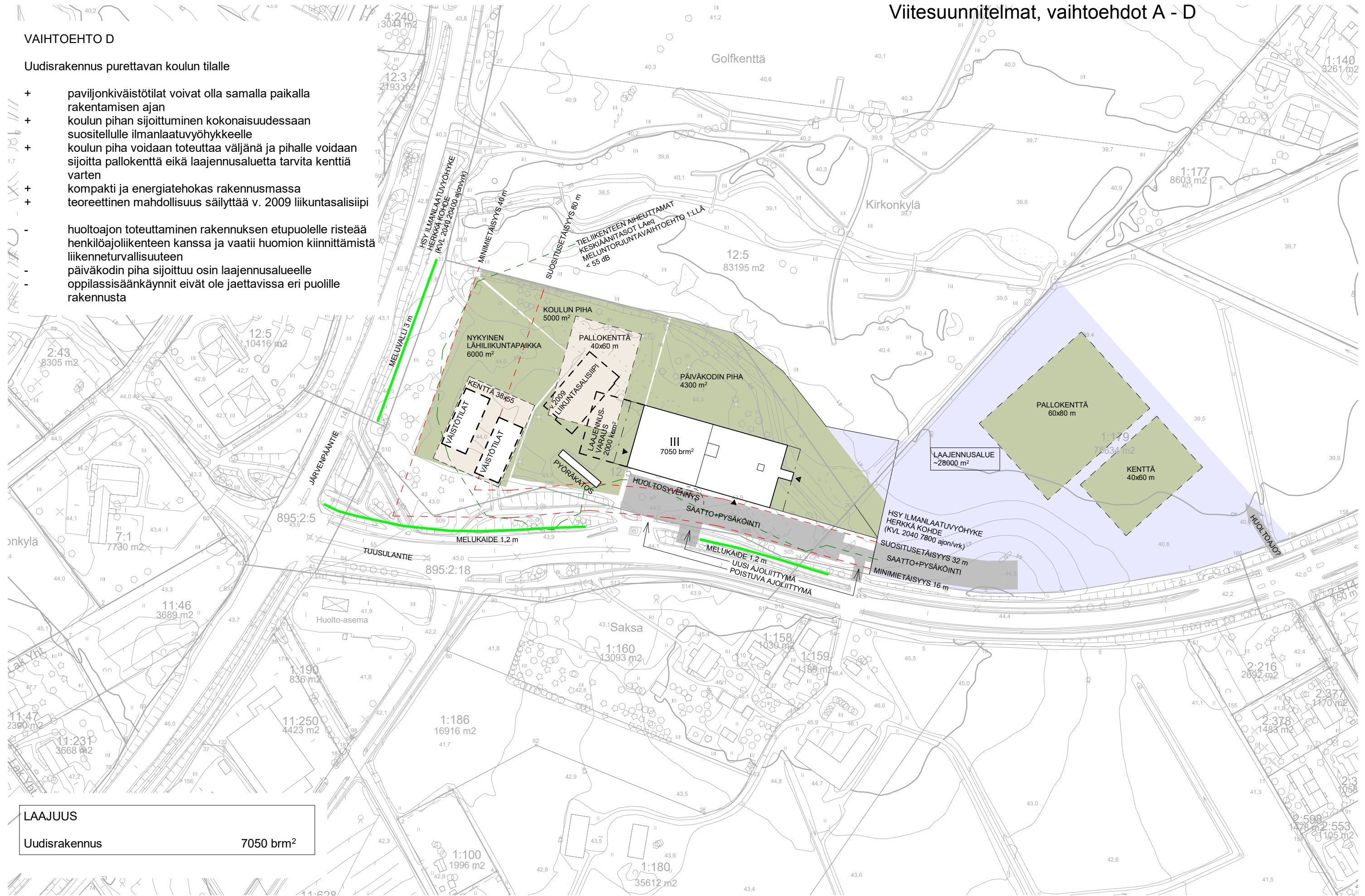
1.KRS



VAIHTOEHTO D

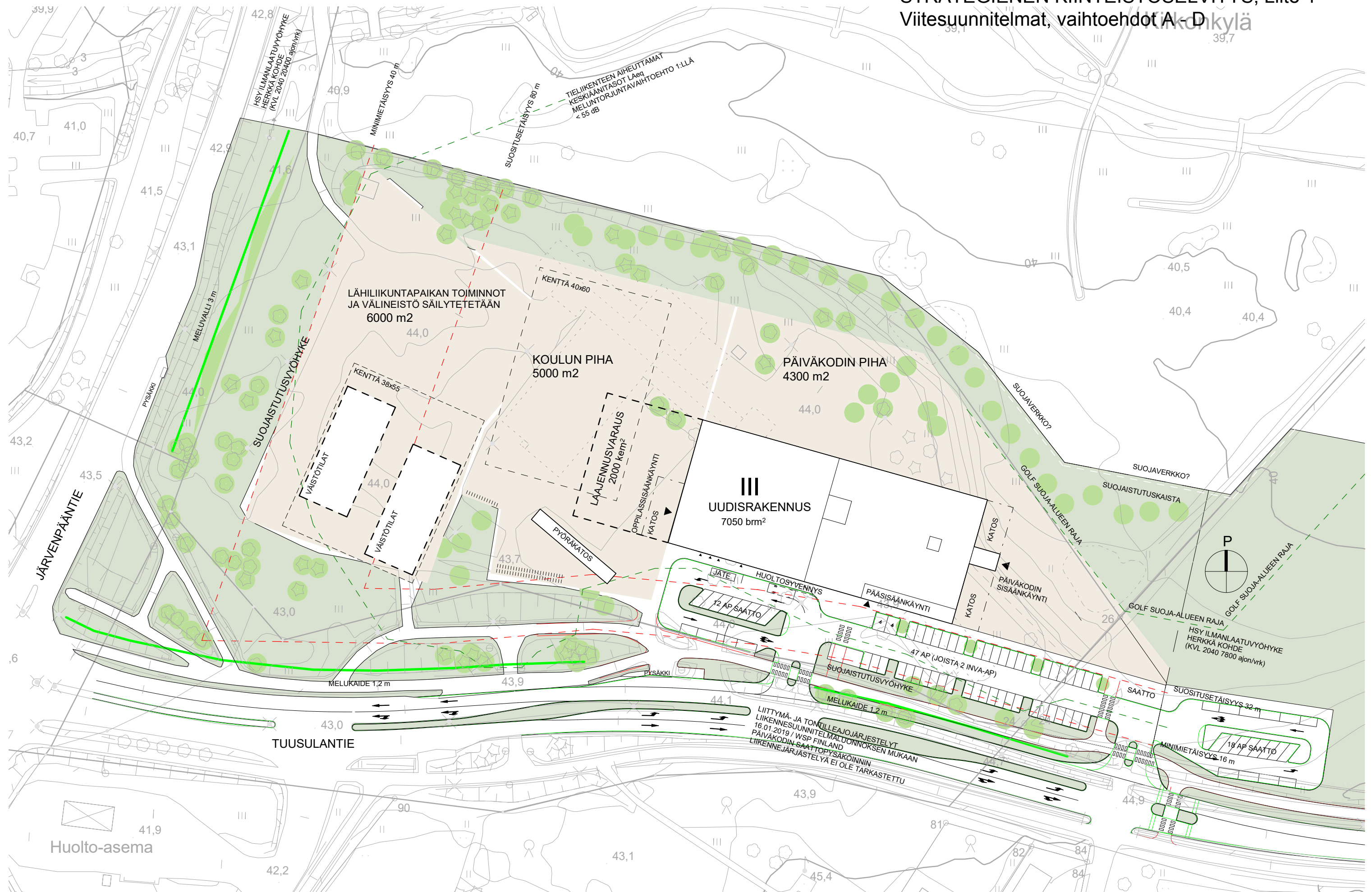
Uudisrakennus purettavan koulun tilalle

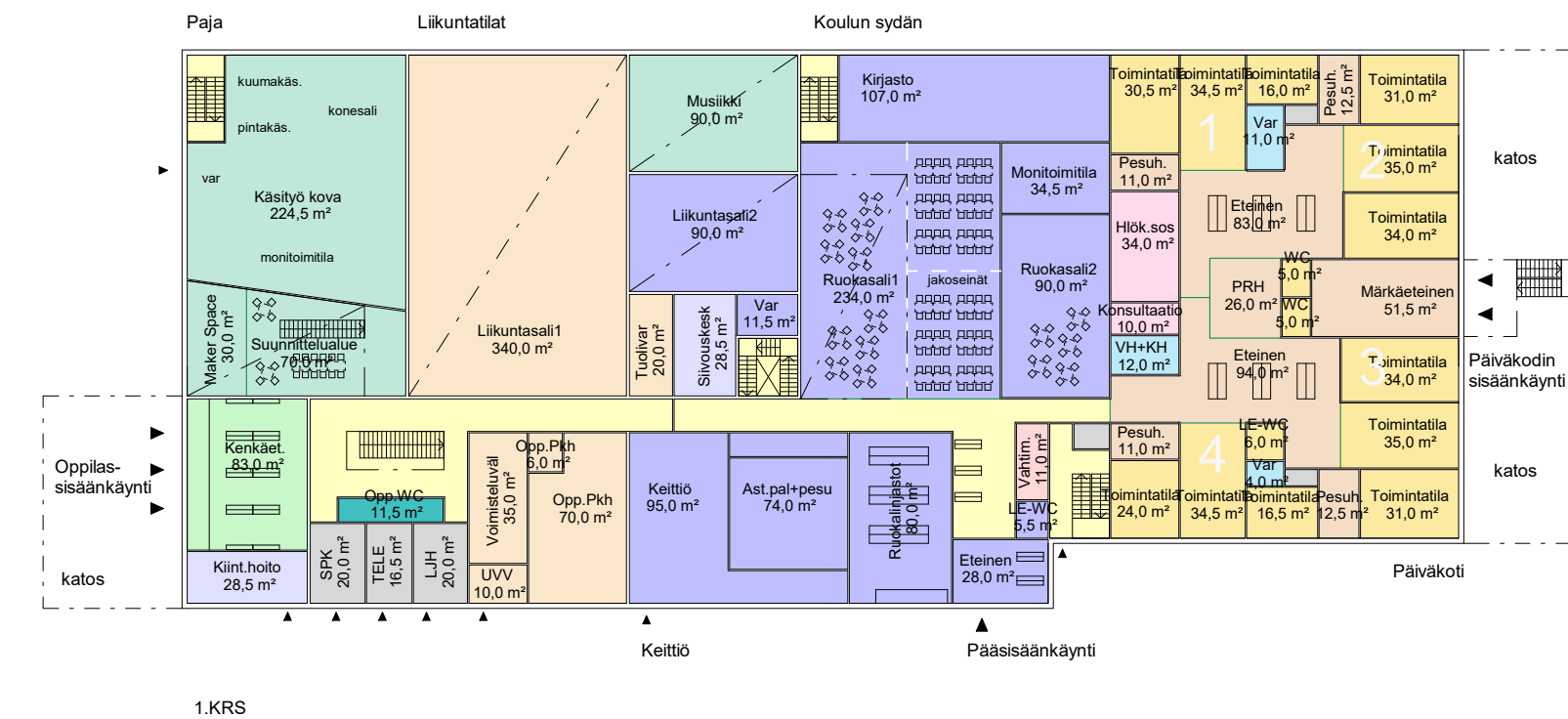
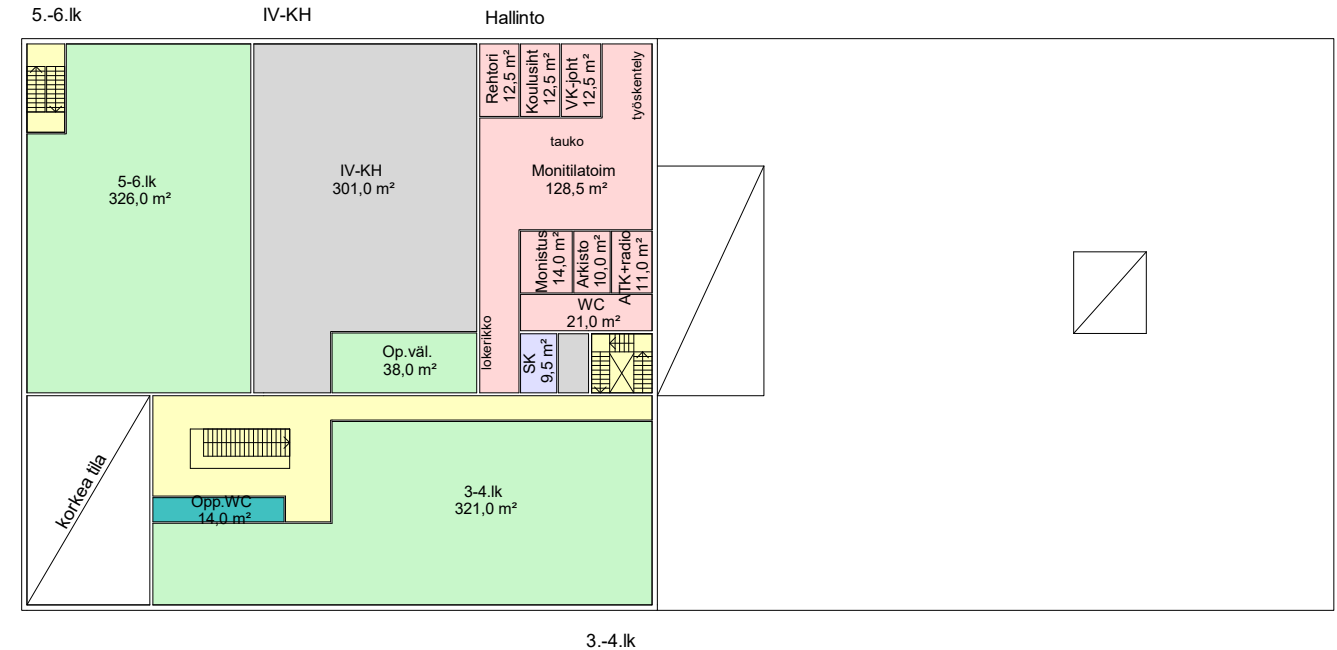
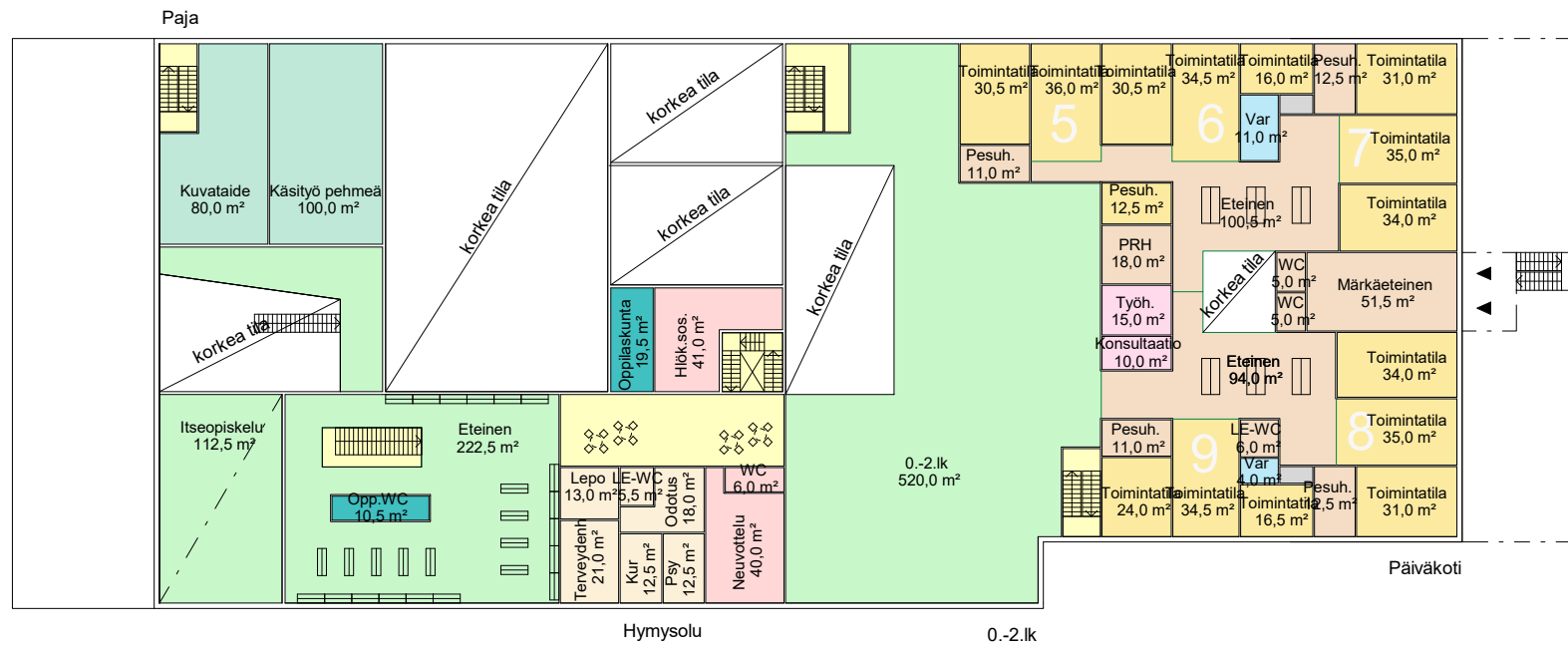
- + paviljonkiväistötilat voivat olla samalla paikalla rakentamisen ajan
- + koulun pihan sijoittuminen kokonaisuudessaan suositellulle ilmanlaatuviyöhykkeelle
- + koulun piha voidaan toteuttaa väljänä ja pihalle voidaan sijoittaa pallokenttä eikä laajennusaluetta tarvita kenttiä varten
- + kompakti ja energiatehokas rakennusmassa
- + teoreettinen mahdollisuus säilyttää v. 2009 liikuntasalisiipi
- huoltoajon toteuttaminen rakennuksen etupuolelle risteää henkilöajoliikenteen kanssa ja vaatii huomion kiinnittämistä liikenneturvallisuuteen
- päiväkodin piha sijoittuu osin laajennusalueelle
- oppilassisääkäynnit eivät ole jaettavissa eri puolille rakennusta



LAAJUUS
Uudisrakennus 7050 brm²







Tilatyytit

- 1 Opetussolut
- 2 Aineopetustilat
- 3 Koulun sydän
- 4 Liikuntatilat
- 6 Oppilaiden tilat
- 7 Hallinto-, työskentely- ja sosiaalityilat
- 8 Huoltotoimen tilat
- 9 Tekniset tilat
- 10 Päiväkodin solut
- 10 Päiväkoti
- 11 Päiväkodin yhteiset tilat
- 12 Päiväkodin henkilökunnan tilat
- 13 Päiväkodin muut tilat
- 14 Liikennetilat